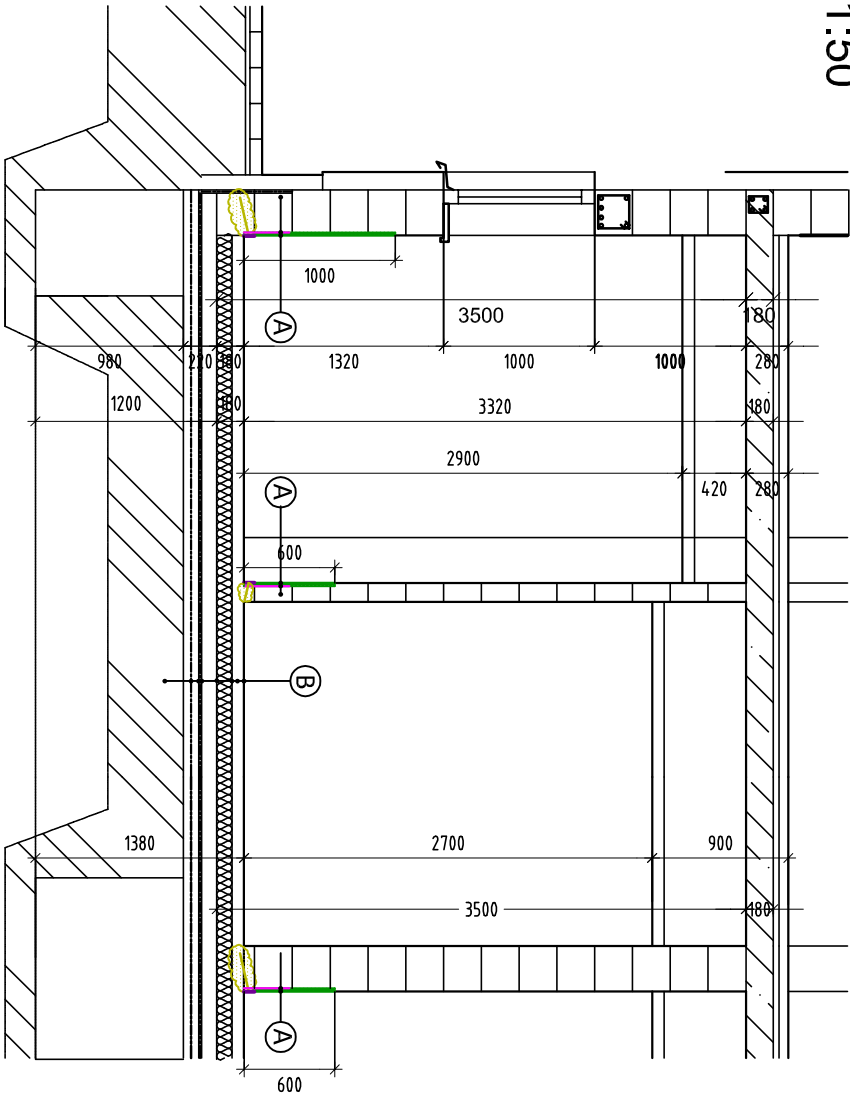


ŘEZ A-A'
M1:50



- ① Stávající zdívo s provedením jednořadé injektáže v patě stěny
- Podrovnání zdíva zátěžovou maltou
- Hydroizolační stěrka
- Sanační omítkový systém s difúzní lištou v patě stěny

STÁVAJÍCÍ SOUVRSTVÍ PODLAH, DO KTERÉHO NEBUDE ZASAHOVÁNO

- ②
- Nášlapná vrstva (pvc)
 - Anhydrid 50 mm
 - Folie
 - Tepelná izolace (polystyren eps 100) 120 mm
 - Betonová deska s kari sítí 4x4, oka 150x150 tl.100 mm
 - Geotextilie 300 g/m2
 - Hydroizolační folie tl. 1,5 mm
 - Podkladní beton s kari sítí 6x6, oka 150x150 tl. 120 mm
 - Štěrkopiskový podsyp tl. 500 mm

<div>BENEPRO, a.s.</div> <div><div>www.benepro.cz · info@benepro.cz</div><div>tel. : 595 172 428, fax : 595 172 429</div><div>Tovární 1707/33, 737 01 Český Těšín</div></div>			
Kontroloval	Vypracoval	Kreslil	
Ing. R. Hlaušek	Ing. M. Maďarová	Ing. M. Maďarová	
Investor	Statutární město Frýdek-Místek, Radniční 1148, 738 01 Frýdek-Místek		
Místo stavby	I. J. Pešiny 3640, Frýdek-Místek		
Akce:	Sanace zdiava budovy Hospic Frýdek-Místek		
Objekt:	SO 01 - SANACE VLNKÉHO ZDIVA - BUDOVA A		
Obsah:	ŘEZ SUTERÉN BUDOVA A - SANACE		
		Formát	1xA4
		Datum	03/2024
		Účel	DPS
		Měřitko	1:50
		Arch. číslo	BE/2023/25
		Číslo kopie	Číslo výkresu D.1.1.03